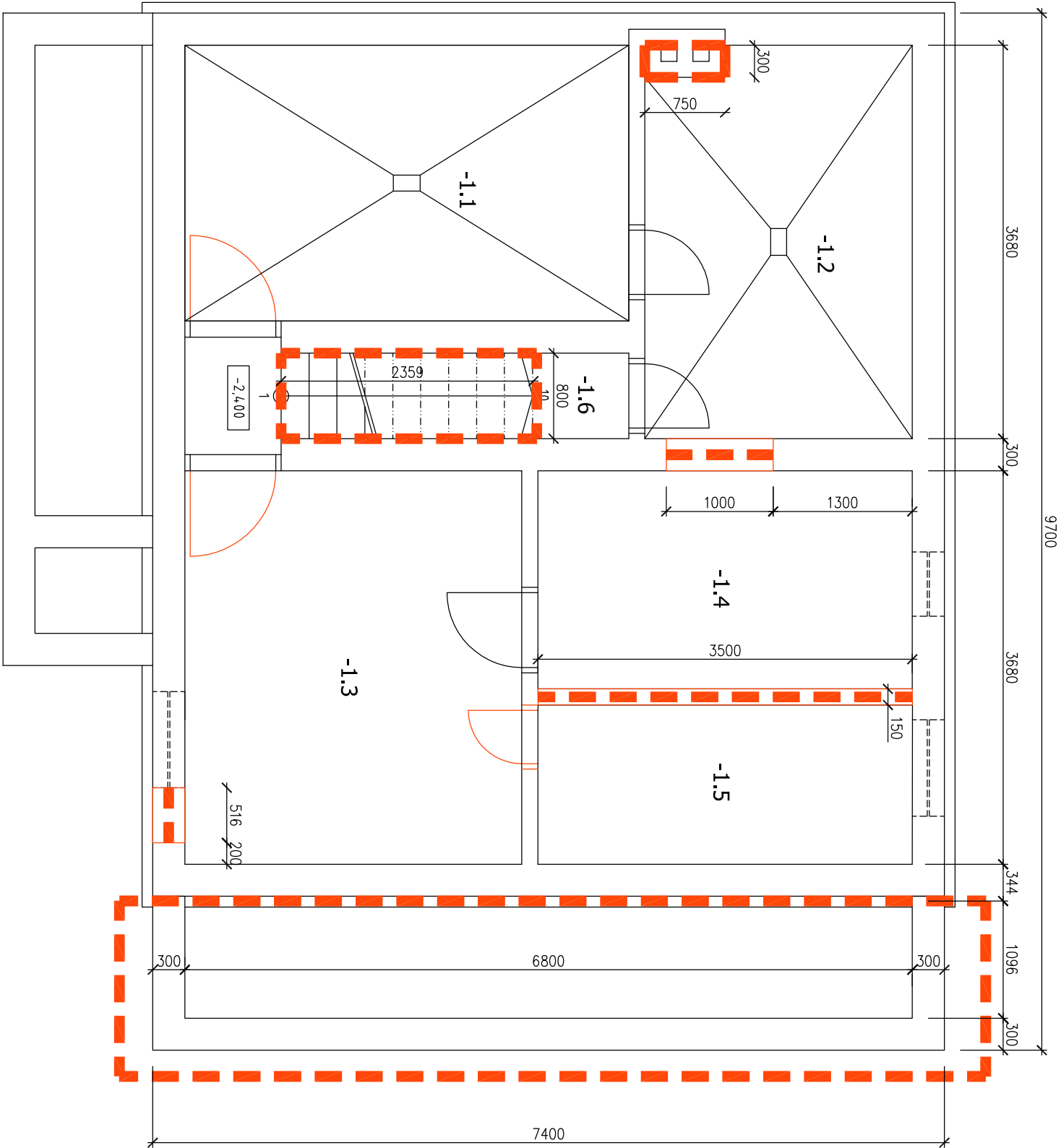


PŮDORYS STÁVAJÍCÍHO
PONECHÁVANÉHO
SUTERÉNU



POL.	NÁZ. MÍST.	PLOCHA	VÝŠKA	PODL.	STĚNY	STROP
-1.1	technická místnost	10.70m ²	2.20m	beton	beton, omítka	beton, omítka
-1.2	kotelna	8.98m ²	2.20m	beton	beton, omítka	beton, omítka
-1.3	sklep	11.78m ²	2.20m	beton	beton, omítka	beton, omítka
-1.4	sklad paliva	7.14m ²	2.20m	beton	beton, omítka	beton, omítka
-1.5	sklep	5.39m ²	2.20m	beton	beton, omítka	beton, omítka
-1.6	prostor pod schody	10.06m ²	2.20m	beton	beton, omítka	beton, omítka



- odstraněna budou také technologická zařízení a rozvody v 1.PP viz. TZ

Architekt:

Archsign s.r.o.
Ing. arch. Petr Sobotka
Vršovická 897,
Praha 10 - Vršovice
archsign@archsign.cz

Akce:

VD Souš, rekonstrukce objektu č.p. 900, č.219180020

Investor:

Povodí Labe, státní podnik
Vita Největého 951/8,
Slezské Předměstí
500 03 Hradec Králové

Stavební objekt:

SO 04 - Odstranění nadzemní části RD č.p. 900

Stupeň: DPS

Výkres: D.1

Revize:

Datum: 11/2023

BOURACÍ PRÁCE - PŮDORYS 1.PP

Měřítko: **1 : 100**

SKUTEČNÉ ROZMĚRY A STAV KONSTRUKCE MUSÍ DODNATEL OVĚŘIT NA MÍSTĚ A PŘED ZAPOČETÍM PRÁČÍ AKCEPTOVAT.